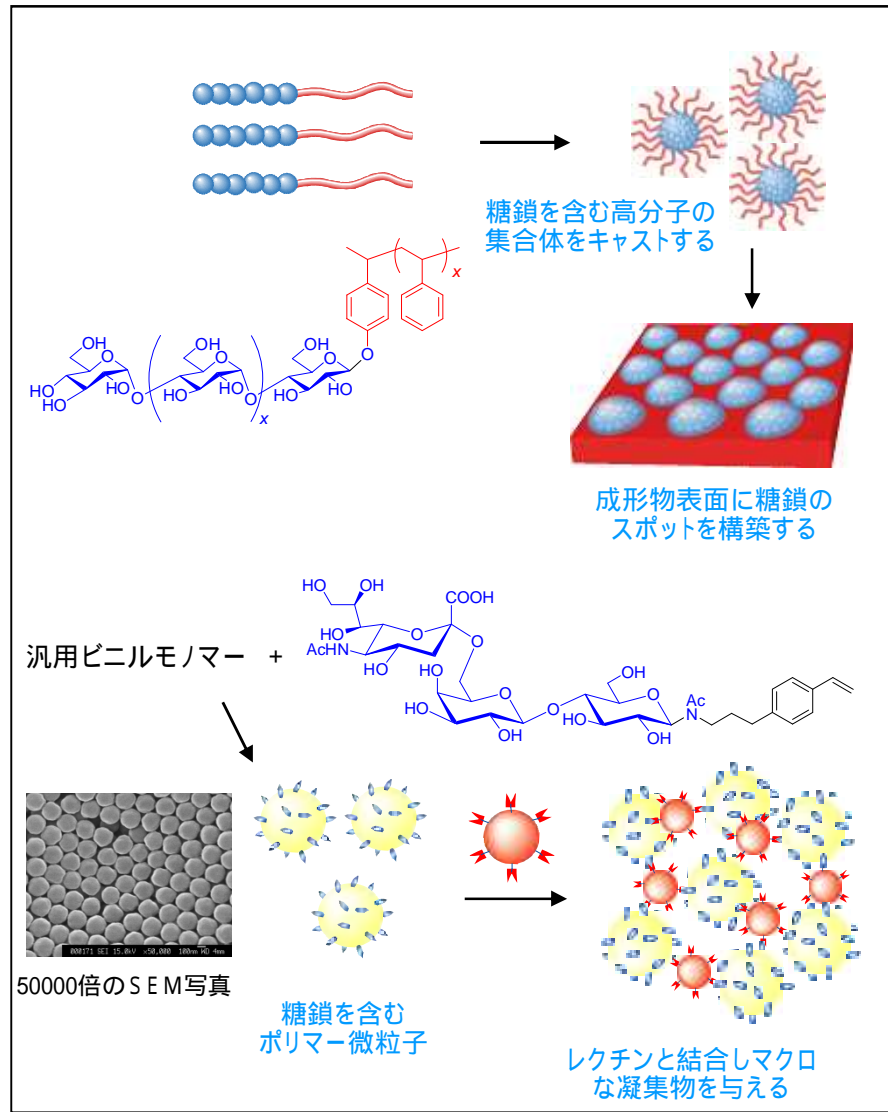


糖鎖やペプチド鎖(天然物・生体機能分子)を組み込んだポリマー

キーワード[ポリマーの機能設計・精密合成, ポリマー微粒子]

准教授 鳴海 敦



内容:

糖鎖やペプチド鎖などの - 天然物・生体機能性分子 - を組み込んだポリマーの合成と応用に関する研究を行っています。

- ・タンパク質を吸着しない表面(生体適合性表面)を与えるコート剤
- ・ウイルス(レクチン)を認識する熱応答性ポリマーやポリマー微粒子
- ・自然界や体内で分解するセグメントを持つ高分子集合体

以上の開発に取り組んでいます。

その他、リングポリマーやスターポリマー合成、多孔質材料の細孔テンプレートポリマーの開発などを行っています。

分野: 機能高分子工学
専門: 高分子合成

E-mail : narumi@yz.yamagata-u.ac.jp

Tel : 0238-26-3829

